



うちの課すごいぞ～～！！選手権～

エントリーNo.2

材料試験課



調査・試験を通して人々の暮らしを守る

建技季報

2025年
秋号
(第十一版)

発行：建設技術センター



Q1. 主な業務内容はなんですか？

A1. 建設現場(主に盛土工等)で必要とされる土質試験を行っています。

Q2. 一日のスケジュールをざっくりと教えてください。

A2. 8:30 出社 9:00～11:00 物性試験(乾土測定・粒度試験) 11:00～15:00 位
(お昼休憩を挟んで)までに試料出し、締固め試験、透水試験、CBR試験の供試体作成や
その他試験 15:00以降はデータ整理や内業を行っています。

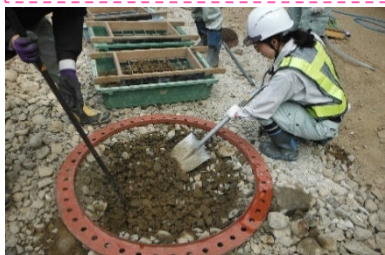
Q3. 材料試験課ならではの自慢の試験 or 作業はなんですか？

A3. 締固め試験 CBR試験 現場密度試験 三軸圧縮試験

Q4. Q3の内容と理由を教えてください。

A4. 土の締固め特性を把握する一般的な試験です。
材料試験に依頼される半分以上はこの試験を行っています。
道路盛土の路床材や路盤材の支持力を評価するための試験です。
締固め試験と並び半分の割合でこの試験を行っています。
現場で施工した地盤の密度を確認するための試験です。の結果から、締固め度という
基準値を満たしているかを確認する試験です。
土圧によって期待する地盤強度を推定する試験です。操作が難しい試験ですが、
得られる強度定数は地盤安定問題の計算に利用されるため、地盤の力学的特性を評価するために重要な試験です。

APPEAL



Q5. 業務の中でも好きな作業ランキング3位まで教えてください。

A5. 1位 締固め試験(特にA法)
2位 現状土 CBR試験の供試体作成
3位 土の透水試験

Q7. 他の課に負けないことはなんですか？

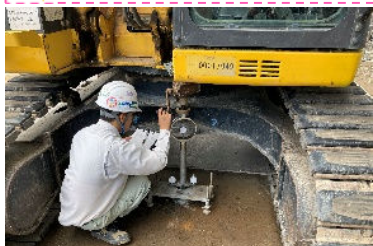
A7. 試験の種類が20種類以上ある！！細分化するともっとある！！

例えば～締固め・コーン貫入・CBR・透水・三軸圧縮試験・骨材ふるい・比重吸水・微粒分量・粘土塊・単体・粒径判定・すりへり・安定性・ひっかき・破砕スレーキング・
砂置換・水置換・現場 CBR・現場透水・ポータブルコーン・キャスボルなどなど

一人一人がプロフェッショナル(皆が各試験を実施しているから、誰に聞いても大丈夫！！！！)あとは、ノリと勢いは負けませんよ～～！！

Q6. 材料試験課の仕事アピールポイントをお願いします。

A6. 室内から現場まで土、砕石など幅広く試験をします。設計や施工に用いる地盤材料の
良否判定に必要な「縁の下」の力持ち的な存在です。
覚えることがたくさんあるので大変ではありますが、やりがいを感じます。



Q8. 材料試験課を色で例えるとなんですか？

A8. 青色

理由: 天気がいい現場の空の色、いろいろなことに頭を使う知のイメージです。

Q9. ここで一つ、ゲームタイム！この試料の含水比は何パーセント？対決！！！！！！

物性試験課より試料を提供してもらい、各自予想をしました。

A9. 正解の含水比「60.3%」に対して、ピッタリ賞はいなかったものの…

なんと、頼りになるスーパーアルバイトSさんがニアピン賞という結果となりました。



Q10. 材料試験課のキャッチコピーを付けてみてください。

A10. まち

「見えない土台が明日をつくる」

当社はこのたび、

女性の活躍推進などに関する『採用』・

『継続就業』・『労働時間等の働き方』・『管理職比率』

『多様なキャリアコース』の5つの基準の全てを満たし、優良

な企業として厚生労働大臣より**えるぼし認定**を受け、最高位である

3段階目を取得いたしました。今後も、女性が仕事をするうえで十分に能力
を発揮し、活躍できる環境を継続して参りたいと思います。

えるぼし認定取得しました

女性が活躍しているまち



株式会社建設技術センター

<https://www.ctc-kengi.co.jp/>

本社
〒984-0016
仙台市若林区蒲町東 20 番地の 12
TEL(022)287-4011 FAX(022)287-4010

卸町東分室
〒984-0002
仙台市若林区卸町東 5 丁目 6-6
TEL(022)349-9331 FAX(022)349-9332

趣味の達人 第十一回

趣味を楽しんでいる方にインタビューするコーナー

連載

本コーナーは趣味を楽しんでいる方をご紹介しますコーナーです。

第十一回目はコンクリート・岩石試験課のYさんにインタビューさせていただきました。

Q1. 剣道歴はどのくらいですか？級・段は持っていますか？

A1. 剣道歴は30年ほどになるようです。今は六段であと2年ほど経てば七段の受験資格が発生します。
(最高位は範士八段のようですが合格率はなんと3%!! 神様の領域のようです。)

Q2. 剣道を始めたきっかけは何ですか？

A2. 中学校の部活動で始めました。全然強くないのですが地味に継続し、高校・大学と続け、社会人になってからは3年ほどブランクがありますが、その後ずっと継続しています。

Q3. 得意技と苦手な技はありますか？その技を詳しく教えてください。

A3. 私は身長が大きくないのですが、面が得意です。大人と稽古する場合は思いっきり飛び込む必要があります。パッチリ決まる時と、あっさり返されてがっかりすること多いですが、得意技は時期により変わるので、これから何かすごい技を身に付けられたらと思っています。

Q4. 剣道をやめたいと思ったことはありますか？

A4. 剣道は夏暑さで厳しく、冬は寒さで厳しい競技です。学生の時は毎回「ここまでやったらもうやめ」と思っていました。社会人になったら絶対にやらないと思っていましたが、何の因果か、いまだに続けています。

Q5. 現在も練習や試合に出場されていますか？

A5. 今は子供たちとスポーツ少年団で週3回稽古しています。自分の(大人との)稽古は月に1,2回程度です。試合はこのころは出ていないです。前回、ひどい負け方をしたのでそれ以来お声がかかりません。けど、いつでも出れるようにしておきたいです。

Q6. 剣道で怪我をしたことがありますか？

A6. 打撲などは日常茶飯事です。あざも見た目の割に痛くないです。数年前調子に乗って動いていたらふくらはぎの肉離れをしました。それ以来サポーターが必需品です。

Q7. 剣道のご指導はされていますか？

今後される予定はありますか？

A7. スポーツ少年団で子供たちに指導しています。私は今はちびっこ担当で、年長さんから初心者の子と稽古に励んでいます。ちびっこ達はいつも元気に稽古に来てくれるので負けずに元気に(厳しく?)指導しています。

Q8. 影響を受けた方はいますか？

A8. 中学校の恩師、高校の同級生、社会人になってからの先生方、チームメイト、最近では子供たちにも教えられることが多いです。

Q9. あなたにとって剣道とはなんですか？

A9. 仕事が剣道かの毎日です。THE 日常になっています。

Q10. 最後に皆さんに剣道の魅力を教えてください。

A10. 「継続は力なり」を体感することができます。小さな目標を少しずつクリアしていくことで少しずつ集中力・判断力・技の切れが上がっていきます。大人になってからは、格上の方々と稽古で少しでも良い打ちができるのを目標に、良い技が出たときに自分で自分を褒めてあげることが喜びです。剣道は歳をとってもできる競技です。どこまで継続できるのか、まだ強くなれるのか、未知ですが、健康に気を付けて続けていけたらと思っています。



避難訓練

2025.10.27 月 予告なしの訓練を目指すべく今年も無事に避難訓練を実施しました。点呼終了時刻 2分48秒。なかなか優秀な結果だったのではないですか？★近年ニュースなどで取り上げられていますが、発熱・発火等の事故情報162件のうち、リチウムイオン電池に起因すると考えられるものは、なんと136件と84.0%を占め、近年増加傾向にあるようです。リチウムイオン電池使用製品の取扱いは誤ると事故につながる危険性があります。廃棄する際の注意ポイントもありますので、安易に他のごみに混ぜて捨てることはせず、注意しましょう。ごみ収集車の中で圧縮されたり、ごみ処理施設の破砕機等で衝撃が加わったりすることで発火し、大規模な火災事故につながるケースもありますので、消費者庁のHPなどご覧になって事故を未然に防ぎましょう。

5年



趣味の達人コーナー 寄稿大募集！ 趣味の達人コーナーでは皆様からの

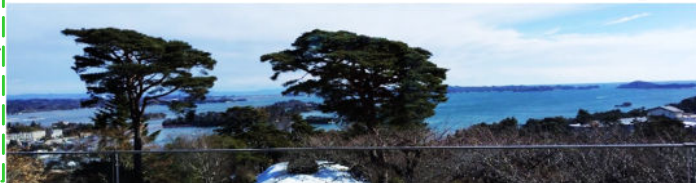
寄稿を募集中です！「我こそは！」と思う方はぜひご応募ください！

応募先 ㈱建設技術センター CSR企画室 土本宛 hoharu.takahashi@ctc-kengi.co.jp

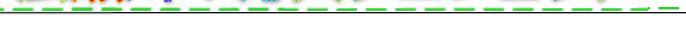
2025.4.19(土) 第37回(春)広瀬川1万人プロジェクト。河川・海岸一斉清掃、かわまちてらす開上会場にて弊社従業員と従業員のご家族併せ、11名で参加させていただきました。かわまちてらす開上会場では、総勢109名の参加者数、ごみの数がなんと35袋と10会場の中で一番多く収集されたようです。まだまだ不法投棄された大型廃棄物が多くみられ、大変衝撃を受けました。この活動を通して、今後もボランティア清掃に力を入れていきたいと思っています。今回は11月!!キレイにするぞ~!!!!

従業員おすすめ
カフェ紹介

今回から従業員おすすめカフェをご紹介します。ご紹介するカフェは松島にある『le Roman』さんです。美しい松島湾を一望でき、四季を楽しめる眺望もおすすめの一つ。なんと言っても、タルトタタンとクロックムッシュが絶品！コーヒーも美味しいので、ぜひ足をお運びください。



広瀬川1万人プロジェクト



株式会社建設技術センター

https://www.ctc-kengi.co.jp/

本社
〒984-0016
仙台市若林区蒲町東20番地の12
TEL(022)287-4011 FAX(022)287-4010

卸町東分室
〒984-0002
仙台市若林区卸町東5丁目6-6
TEL(022)349-9331 FAX(022)349-9332